



صندوق سرمایه‌گذاری مشترک توسعه بازار سرمایه

گزارش عملکرد

سال مالی منتهی به ۳۱ تیرماه ۱۳۹۴

فهرست مطالب

عنوان صفحه

۱- مقدمه	۳
۲- صندوق سرمایه‌گذاری مشترک توسعه بازار سرمایه در یک نگاه	۳
۱-۲- مشخصات دارندگان واحدهای سرمایه‌گذاری	۴
۲-۲- جایگاه و دورنمای صندوق توسعه بازار سرمایه	۵
۲-۳- ترکیب پرتفوی صندوق	۶
۳- بررسی عملکرد صندوق	۸

۱ - مقدمه

صندوق توسعه بازار سرمایه در تاریخ ۱۳۹۱/۱۱/۲۱ با دریافت مجوز از سازمان بورس و اوراق بهادار به عنوان صندوق سرمایه گذاری موضوع بند ۲۰ ماده ۱ قانون بازار اوراق بهادار مصوب آذرماه سال ۱۳۸۴، فعالیت خود را آغاز کرد. این صندوق با شماره ۱۱۱۳۰ نزد سبا به ثبت رسیده است. عملکرد این صندوق بر اساس مفاد اساسنامه و امیدنامه و در چارچوب قوانین و مقررات مربوطه است. فعالیت این صندوق تحت نظارت سازمان بورس و اوراق بهادار انجام شده و متولی صندوق نیز به طور مستمر فعالیت آن را زیر نظر دارد. مدیریت دارایی های صندوق که عمدتاً شامل سهام شرکت های پذیرفته شده در بورس می شود، توسط مدیران سرمایه گذاری صندوق صورت می گیرد. سرمایه گذاران در ازای سرمایه گذاری در این صندوق گواهی سرمایه گذاری دریافت می کنند. صدور واحد سرمایه گذاری و ابطال آن ها بر اساس ارزش خالص دارایی های روز بعد از ارائه درخواست صورت می گیرد.

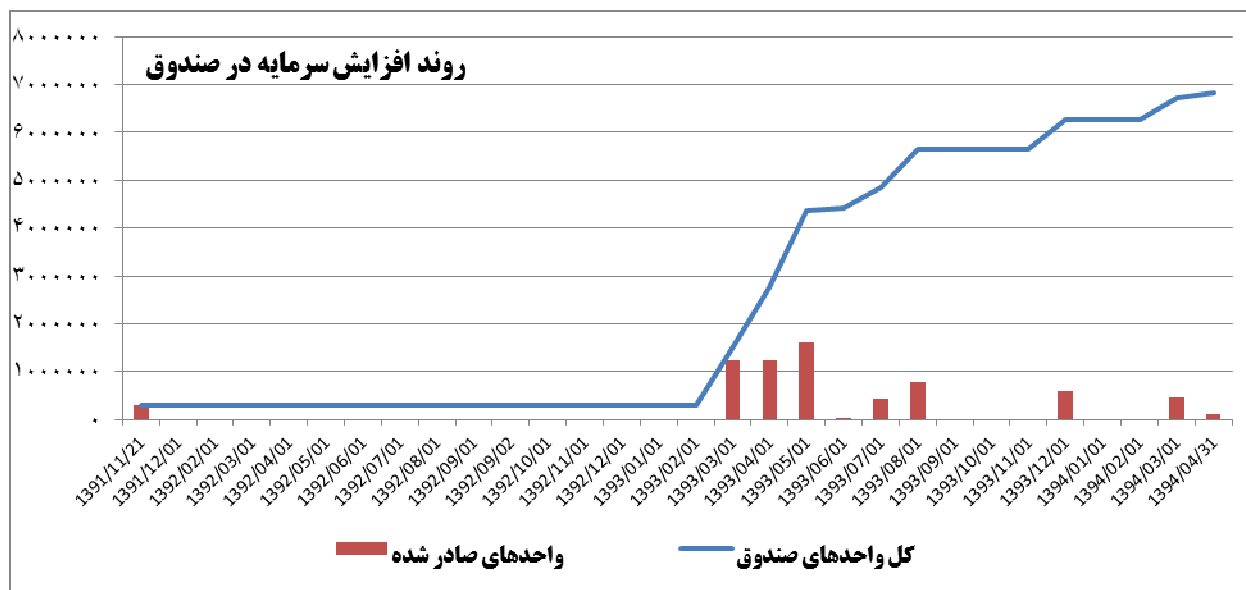
۲ - صندوق سرمایه گذاری مشترک توسعه بازار سرمایه در یک نگاه

مشخصات کلی صندوق سرمایه گذاری توسعه بازار سرمایه	
شماره ثبت اداره ثبت شرکت ها:	۳۰۸۹۵
شناسه ملی:	۱۰۳۲۰۸۴۹۸۴۶
تاریخ ثبت:	۱۳۹۱/۱۱/۲۱
شماره ثبت سازمان بورس:	۱۱۱۳۰
شماره پرونده مالیاتی:	۱۰۴۰۰۴۳۲۶۷۸۶
شماره کد اقتصادی:	۴۱۱۴۱۹۶۴۴۳۱۹
واحد مالیاتی:	۴۰۱۳۲۳
کلاس پرونده:	۴۸۷
تاریخ ترازنامه:	۱۳۹۴/۰۴/۳۱
شروع فعالیت:	۱۳۹۱/۱۱/۲۱
دوره فعالیت:	نامحدود
ارکان صندوق	
مدیر	مرکز مالی ایران
متولی	مشاور سرمایه گذاری تأمین سرمایه نوین
مدیر ثبت	مرکز مالی ایران
حسابرس	موسسه حسابرسی مدیران مستقل

۲-۱ - مشخصات دارندگان واحدهای سرمایه گذاری

صندوق توسعه بازار سرمایه در تاریخ ۱۳۹۱/۱۱/۲۱ با سرمایه اولیه ۳۰۰،۰۰۰ میلیون ریال توسط ۱۰ شرکت تأسیس شد که طی چند مرحله این سرمایه به ۶.۸۲۷.۰۵۲ میلیون ریال افزایش یافته است. تغییرات مذکور به شرح جدول زیر ارائه شده است.

نام شرکت	واحدهای سرمایه گذاری در ۹۳/۴/۳۱	واحدهای سرمایه گذاری در ۹۴/۴/۳۱	درصد مالکیت در ۹۴/۴/۳۱	درصد تغییر در سال ۹۳-۹۴
۱ بانک تجارت	۱,۶۸۶,۷۴۵	۱,۸۰۱,۴۰۵	%۲۶.۳۹	%۶.۸۰
۲ گروه مالی ملت	۶۳۴,۵۰۷	۸۵۹,۶۴۱	%۱۲.۵۹	%۳۵.۴۸
۳ بانک پاسارگاد	۶۵۰,۲۵۶	۶۵۰,۲۵۶	%۹.۵۲	%۰.۰۰
۴ بیمه مرکزی جمهوری اسلامی ایران	۴۳۵,۱۹۲	۵۴۳,۹۰۵	%۷.۹۷	%۲۴.۹۸
۵ بیمه ایران	۴۷۴,۱۴۷	۵۲۹,۴۰۵	%۷.۷۵	%۱۱.۶۵
۶ گروه مدیریت سرمایه گذاری امید	۳۳۳,۹۰۷	۴۳۴,۴۲۴	%۶.۳۶	%۳۴.۱۲
۷ بانک ملی	۲۸۵,۱۰۹	۳۹۹,۷۶۹	%۵.۸۶	%۴۰.۲۲
۸ بانک صادرات	۱۴۲,۵۵۵	۳۶۷,۹۰۶	%۵.۳۹	%۱۵۸.۰۸
۹ گروه مالی بانک پارسیان	۱۹۸,۳۷۰	۱۹۸,۳۷۰	%۲.۹۱	%۰.۰۰
۱۰ بانک اقتصاد نوین	۱۹۵,۷۷۳	۱۹۵,۷۷۳	%۲.۸۷	%۰.۰۰
۱۱ بانک گردشگری	۱۸۷,۴۹۹	۱۸۷,۴۹۹	%۲.۷۵	%۰.۰۰
۱۲ بانک سپه	۴۲,۸۳۰	۱۵۷,۴۹۰	%۲.۳۱	%۲۶۷.۷۱
۱۳ تامین سرمایه آرمان	۰	۵۵,۲۳۳	%۰.۸۱	%۵۵۲۳۳
۱۴ بانک صنعت و معدن	۰	۵۵,۲۳۳	%۰.۸۱	%۵۵۲۳۳
۱۵ شرکت سرمایه گذاری فرهنگیان	۵۰,۰۰۰	۵۰,۰۰۰	%۰.۷۳	%۰.۰۰
۱۶ شرکت سرمایه گذاری غدیر	۵۰,۰۰۰	۵۰,۰۰۰	%۰.۷۳	%۰.۰۰
۱۷ شرکت صنعتی و معدنی توسعه ملی	۰	۴۵,۸۸۰	%۰.۶۷	%۰.۰۰
۱۸ سرمایه گذاری و توسعه صنایع سیمان	۰	۴۴,۸۶۳	%۰.۶۶	%۰.۰۰
۱۹ بانک سامان	۳۵,۰۰۰	۳۵,۰۰۰	%۰.۵۱	%۰.۰۰
۲۰ شرکت گروه سرمایه گذاری سایپا	۳۵,۰۰۰	۳۵,۰۰۰	%۰.۵۱	%۰.۰۰
۲۱ صندوق بیمه اجتماعی روستائیان و عشایر	۳۵,۰۰۰	۳۵,۰۰۰	%۰.۵۱	%۰.۰۰
۲۲ سرمایه گذاری توسعه معادن و فلزات	۳۵,۰۰۰	۳۵,۰۰۰	%۰.۵۱	%۰.۰۰
۲۳ گروه سرمایه گذاری تدبیر	۲۵,۰۰۰	۳۰,۰۰۰	%۰.۴۴	%۰.۰۰
۲۴ بانک کشاورزی	۱۵,۰۰۰	۱۵,۰۰۰	%۰.۲۲	%۰.۰۰
۲۵ شرکت تامین سرمایه امین	۱۰,۰۰۰	۱۰,۰۰۰	%۰.۱۵	%۰.۰۰
۲۶ شرکت سرمایه گذاری پردیس	۵,۰۰۰	۵,۰۰۰	%۰.۰۷	%۰.۰۰
۲۷ کارگزاری تدبیرگران فردا	۵۰,۰۰۰	۰	%۰.۰۰	%۰.۰۰

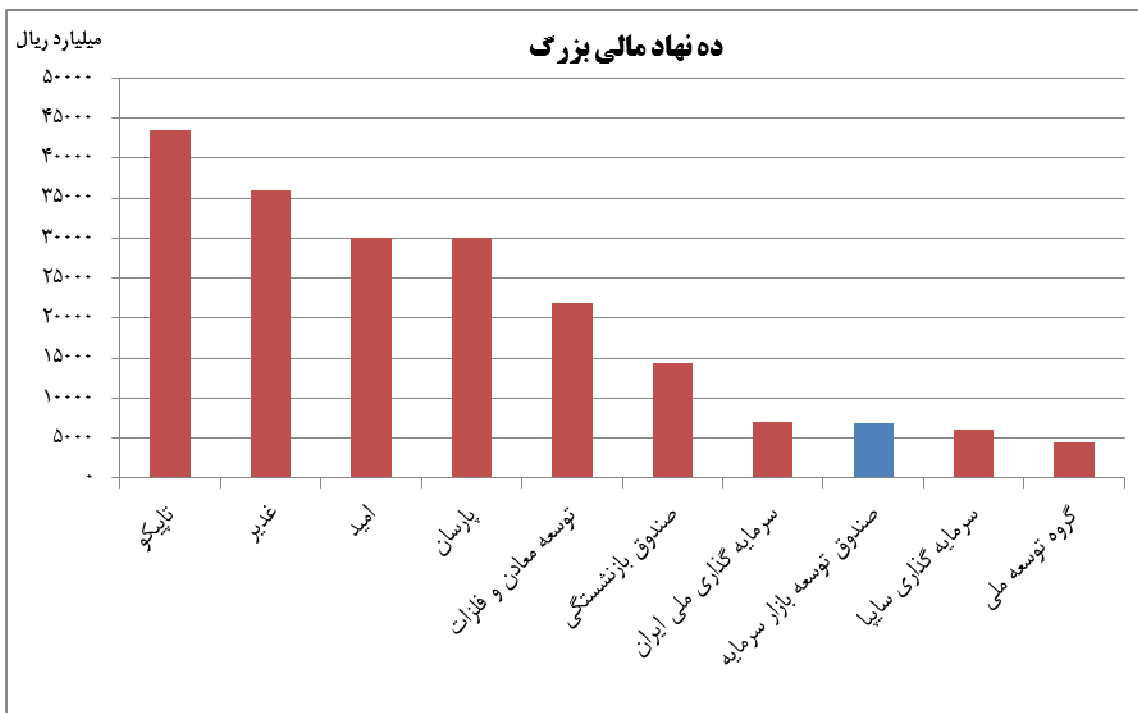


۲-۲ - جایگاه و دورنمای صندوق توسعه بازار سرمایه

صندوق توسعه در بین نهادهای مالی بازار سرمایه (هلدینگ‌ها و سرمایه‌گذاری‌ها) به لحاظ سرمایه دارای رتبه ۸ است.

۱۰ نهاد مالی بزرگ بازار سرمایه

جایگاه	ارزش بازار (میلیارد ریال)	سرمایه (میلیارد ریال)	نام نهاد
رتبه ۱	۱۱۱,۰۱۲	۴۳,۵۰۰	تاپیکو
رتبه ۲	۸۷,۸۴۰	۳۶,۰۰۰	غدیر
رتبه ۳	۵۶,۵۸۰	۳۰,۰۰۰	امید
رتبه ۴	۹۲,۱۶۰	۳۰,۰۰۰	پارسان
رتبه ۵	۳۰,۶۶۶	۲۱,۹۲۰	توسعه معادن و فلزات
رتبه ۶	۴۱,۰۱۱	۱۴,۴۰۰	صندوق بازنشستگی کشوری
رتبه ۷	۱۲,۸۶۶	۷,۰۰۰	سرمایه گذاری ملی ایران
رتبه ۸	۶,۳۸۰	۶,۸۳۰	صندوق توسعه بازار سرمایه
رتبه ۹	۶,۳۶۸	۶,۱۰۰	سرمایه گذاری سایپا
رتبه ۱۰	۸,۰۹۶	۴,۵۰۰	گروه توسعه ملی



۲-۳- ترکیب پرتفوی صندوق در تاریخ ۱۳۹۴/۰۴/۳۱

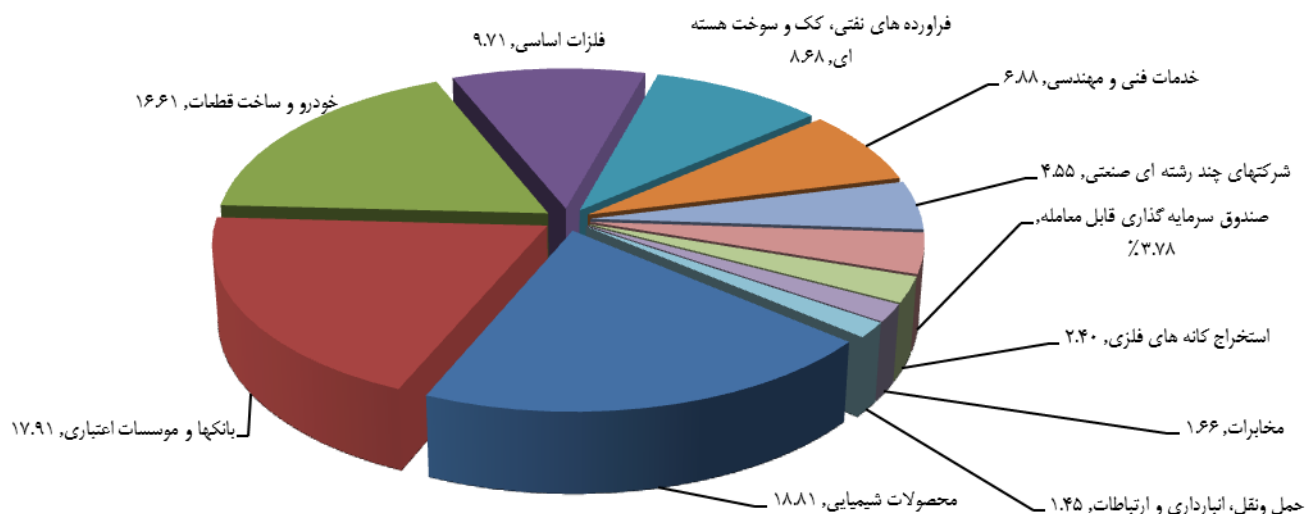
سهام صنایع مختلف در پرتفوی صندوق توسعه بازار سرمایه به شرح جدول زیر است. قابل ذکر است صنایع در پورتفو صندوق از تعداد ۱۶ صنعت در تاریخ ۹۳/۰۴/۳۱ به تعداد ۲۳ صنعت در تاریخ ۹۴/۰۴/۳۱ ارتقا یافته است.

ردیف	نام صنعت	ارزش روز کل	درصد از کل دارایی های صندوق به ارزش روز
۱	محصولات شیمیایی	۱,۲۱۲,۴۵۲,۲۰۱,۷۴۸	٪۱۸.۸۱
۲	بانکها و موسسات اعتباری	۱,۱۵۴,۵۶۹,۹۳۹,۰۲۲	٪۱۷.۹۱
۳	خودرو و ساخت قطعات	۱,۰۷۰,۹۰۸,۹۶۵,۱۹۴	٪۱۶.۶۱
۴	فلزات اساسی	۶۲۶,۲۰۵,۷۱۰,۲۷۸	٪۹.۷۱
۵	فراورده های نفتی، کک و سوخت هسته ای	۵۵۹,۸۰۰,۶۳۱,۹۴۲	٪۸.۶۸
۶	خدمات فنی و مهندسی	۴۴۳,۴۵۳,۸۲۱,۰۲۷	٪۶.۸۸
۷	شرکتهای چند رشته ای صنعتی	۲۹۳,۴۵۹,۵۵۰,۲۳۵	٪۴.۵۵
۸	صندوق سرمایه گذاری قابل معامله	۲۴۳,۳۷۲,۴۵۹,۵۴۱	٪۳.۷۸
۹	استخراج کانه های فلزی	۱۵۴,۷۹۸,۱۰۳,۵۱۳	٪۲.۴
۱۰	مخابرات	۱۰۶,۸۱۲,۴۹۸,۶۳۳	٪۱.۶۶

۱۱	حمل و نقل، انبارداری و ارتباطات	۹۳,۲۲۳,۷۴۹,۰۳۷	٪۱.۴۵
۱۲	سیمان، آهک و گچ	۶۱,۳۵۷,۲۳۱,۴۱۲	٪۰.۹۵
۱۳	سرمایه گذاریها	۴۵,۴۳۱,۱۸۸,۸۷۰	٪۰.۷
۱۴	استخراج نفت و گاز و خدمات جنبی جز اکتشاف	۳۱,۱۰۷,۵۴۷,۹۹۱	٪۰.۴۸
۱۵	عرضه برق، گاز، بخار و آب گرم	۱۸,۸۵۸,۰۸۱,۶۷۰	٪۰.۲۹
۱۶	مواد و محصولات دارویی	۷,۴۲۰,۸۱۳,۸۱۳	٪۰.۱۲
۱۷	ماشین آلات و تجهیزات	۲,۲۲۵,۵۲۳,۱۱۵	٪۰.۰۳
۱۸	انبوه سازی، املاک و مستغلات	۱,۹۰۵,۵۶۳,۸۸۱	٪۰.۰۳
۱۹	رایانه و فعالیت‌های وابسته به آن	۱,۷۰۱,۹۷۶,۲۰۳	٪۰.۰۳
۲۰	فعالیت‌های اجاره و لیزینگ	۱,۲۷۲,۵۸۴,۷۵۴	٪۰.۰۲
۲۱	محصولات غذایی و آشامیدنی به جز قند و شکر	۱,۲۶۴,۷۲۲,۹۲۰	٪۰.۰۲
۲۲	سایر واسطه‌گریهای مالی	۷۲۷,۳۱۷,۶۹۳	٪۰.۰۱
۲۳	ساخت محصولات فلزی	۵۱۰,۹۲۲,۲۱۳	٪۰.۰۱

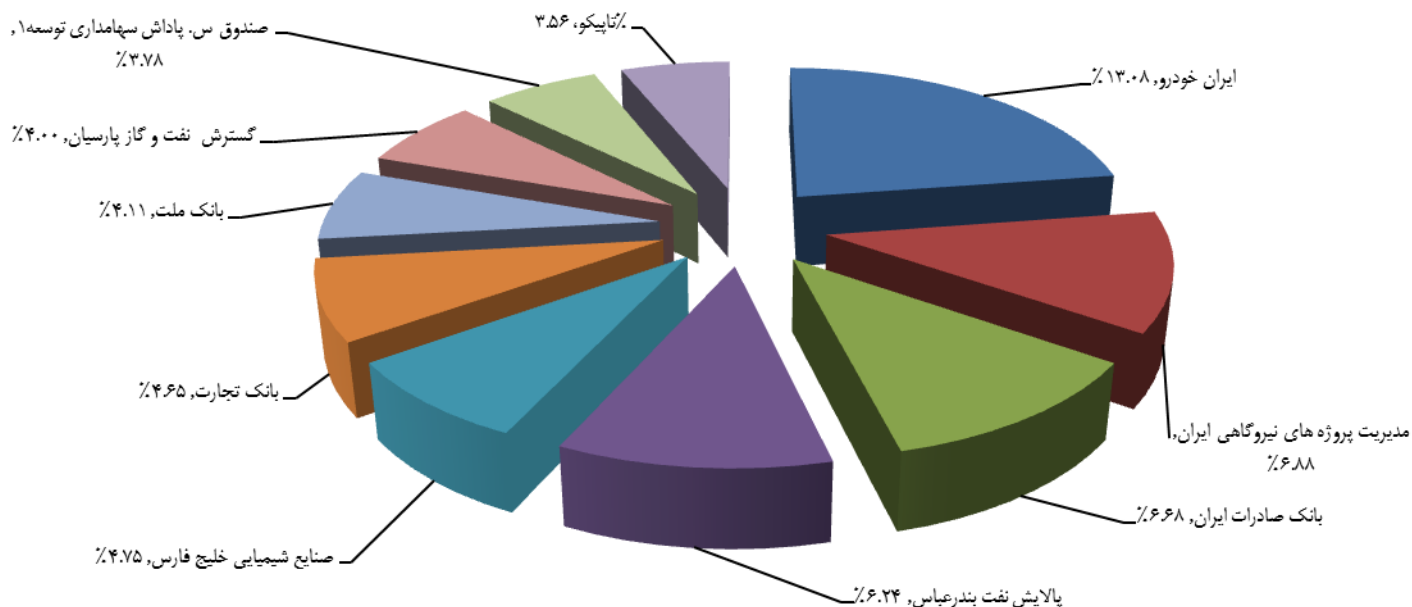
برای مقایسه بهتر، صنایع با درصد بالاتر از یک در شکل زیر نشان داده شده است.

سهم صنایع در صندوق (بیش از یک درصد)



۱۰ شرکتی که بیشترین سهم را در پرتفوی صندوق دارند به شرح شکل زیر هستند.

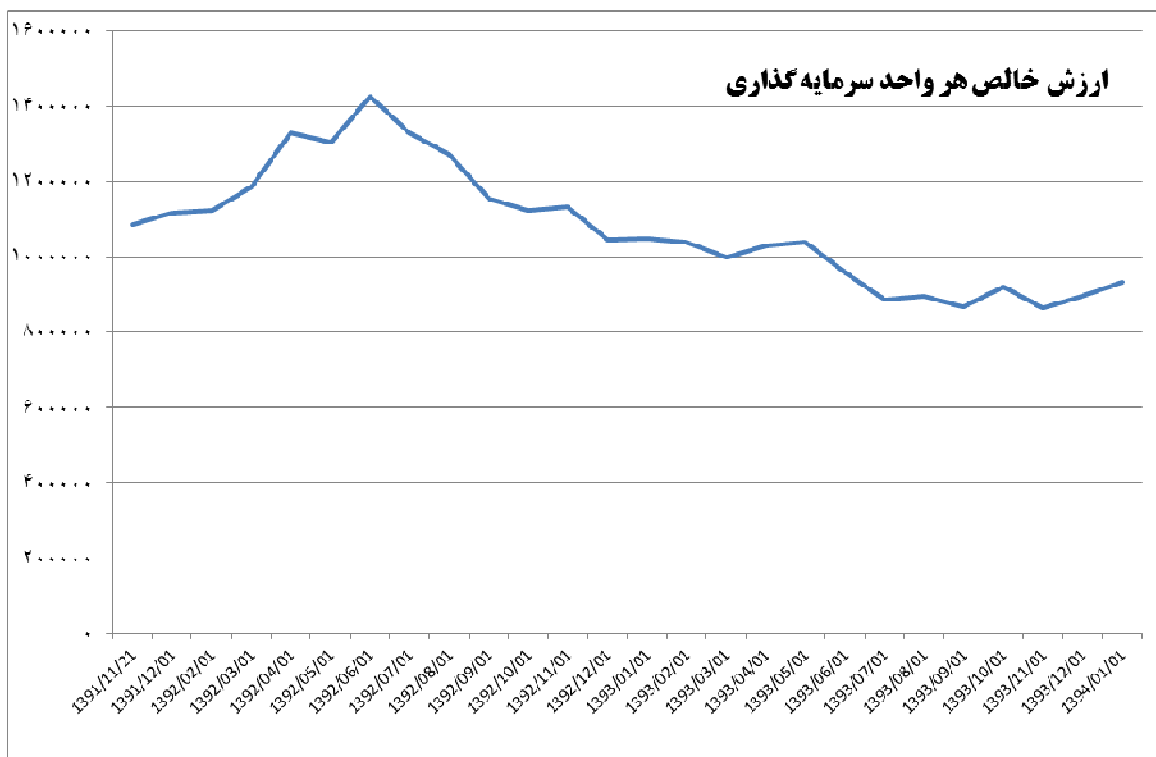
ده سهم با بیشترین ارزش در سبد صندوق



۳- بررسی عملکرد صندوق تا تاریخ ۱۳۹۴/۰۴/۳۱

توضیحات	از تاریخ	قیمت صدور	قیمت صدور در ۱۳۹۳/۴/۳۱	بازده صندوق	بازده بازار
۷ روز گذشته	۱۳۹۴/۰۴/۲۴	۹۶۰,۳۱۷	۹۳۲,۴۸۰	۲.۹۰%	۱.۷۲%
۳۰ روز گذشته	۱۳۹۴/۰۴/۰۱	۸۹۳,۸۰۶		۴.۳۲%	۵.۲۴%
۹۰ روز گذشته	۱۳۹۴/۰۲/۰۳	۹۲۴,۶۷۷		۰.۲۵%	۱.۶۱%
۱۸۰ روز گذشته	۱۳۹۳/۱۱/۰۳	۸۹۸,۲۸۶		۳.۷۴%	۴.۰۲%
۳۶۵ روز گذشته	۱۳۹۳/۰۴/۳۱	۱,۰۷۳,۲۷۶		۱۳.۲۱%	۹.۲۴%

روند تغییرات خالص ارزش هر واحد سرمایه‌گذاری به شرح شکل زیر است.



با توجه به خالص ارزش دارایی هر واحد نرخ بازدهی صندوق برای دوره‌های ماهانه در یک سال اخیر به شرح زیر است.

نرخ بازدهی صندوق

بازدهی	دوره
۰.۱۴۶٪	ماهانه منتهی به ۱۳۹۳/۰۵/۳۱
-۰.۷۱۸٪	ماهانه منتهی به ۱۳۹۳/۰۶/۳۱
-۳.۹۸۷٪	ماهانه منتهی به ۱۳۹۳/۰۷/۳۰
۳.۱۸۴٪	ماهانه منتهی به ۱۳۹۳/۰۸/۳۰
۰.۶۶۲٪	ماهانه منتهی به ۱۳۹۳/۰۹/۳۰
-۷.۵۶۶٪	ماهانه منتهی به ۱۳۹۳/۱۰/۳۰
-۷.۶۱۸٪	ماهانه منتهی به ۱۳۹۳/۱۱/۳۰
۰.۹۹۳٪	ماهانه منتهی به ۱۳۹۳/۱۲/۳۰
-۳.۱۰۰٪	ماهانه منتهی به ۱۳۹۴/۰۱/۳۱
۶.۳۰۳٪	ماهانه منتهی به ۱۳۹۴/۰۲/۳۱
-۶.۰۸۴٪	ماهانه منتهی به ۱۳۹۴/۰۳/۳۱
۷.۹۶۰٪	ماهانه منتهی به ۱۳۹۴/۰۴/۳۱

میزان معاملات صندوق در سهام شرکت‌های بورسی و فرابورسی و اوراق با درآمد ثابت به شرح جدول زیر است.

نسبت	مجموع	ارزش معاملات فروش (ریال)	ارزش معاملات خرید (ریال)	عنوان
۸۱٪	۲۹,۲۵۸,۷۶۷,۱۵۱,۲۹۰	۱۳,۱۳۲,۲۷۴,۶۰۱,۹۲۲	۱۶,۱۲۶,۴۹۲,۵۴۹,۳۶۸	بورس
۲٪	۷۰۹,۵۴۴,۹۷۵,۰۴۶	۳۱۱,۷۷۴,۸۲۶,۲۲۹	۳۹۷,۷۷۰,۱۴۸,۸۱۷	فرابورس
۱۷٪	۶,۱۹۷,۴۷۳,۴۸۸,۰۹۲	۳,۲۸۰,۴۱۹,۰۱۹,۶۲۵	۲,۹۱۷,۰۵۴,۴۶۸,۴۶۷	اوراق با درآمد ثابت
۱۰۰٪	۳۶,۱۶۵,۷۸۵,۶۱۴,۴۲۸	۱۶,۷۲۴,۴۶۸,۴۴۷,۷۷۶	۱۹,۴۴۱,۳۱۷,۱۶۶,۶۵۲	مجموع

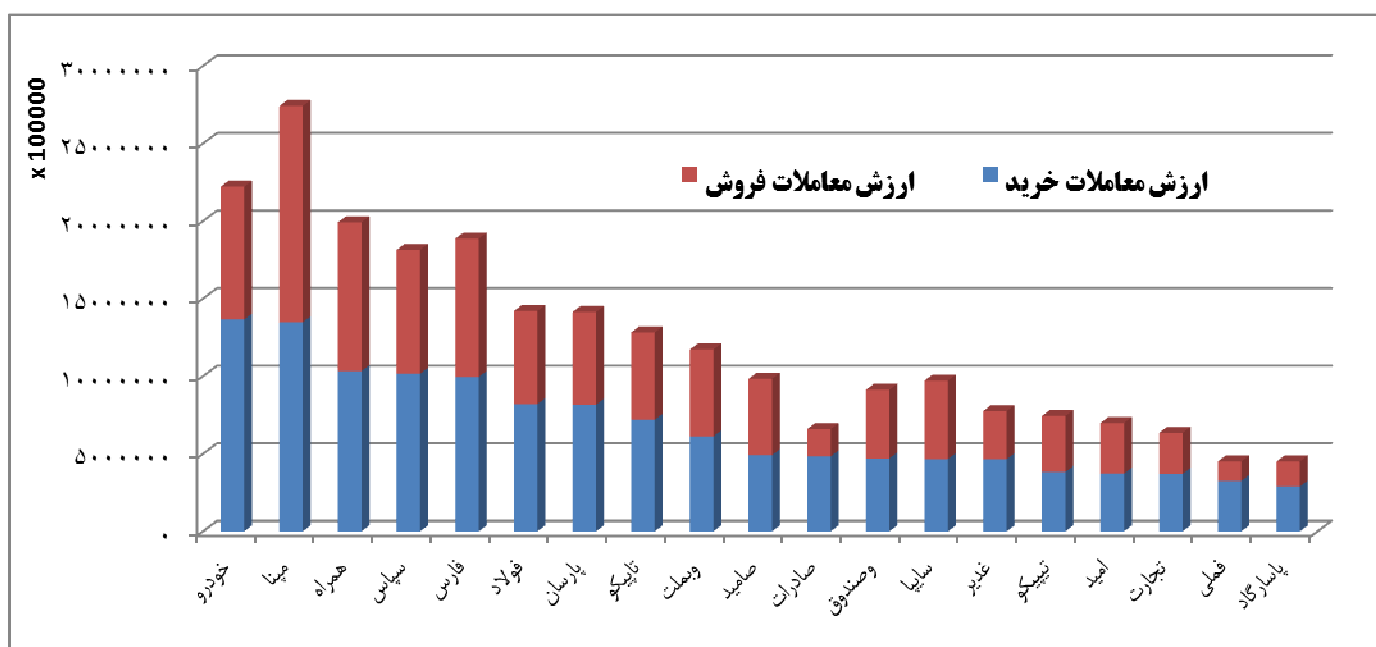
روند معاملات صندوق (ریال)

تاریخ	خرید	فروش	جمع ارزش معاملات
۱۳۹۳/۰۵/۳۱	۲,۲۹۹,۶۳۲,۴۰۱,۶۸۵	۱,۸۲۲,۰۵۷,۳۴۵,۸۹۸	۴,۱۲۱,۶۸۹,۷۴۷,۵۸۳
۱۳۹۳/۰۶/۳۱	۲,۸۰۲,۴۶۸,۲۵۰,۷۸۷	۲,۵۴۵,۰۸۸,۳۸۲,۶۰۰	۵,۳۴۷,۵۵۶,۶۳۳,۳۸۷
۱۳۹۳/۰۷/۳۰	۳,۰۷۲,۴۵۴,۴۰۷,۹۷۷	۲,۳۴۰,۱۵۲,۰۵۳,۶۳۲	۵,۴۱۲,۶۰۶,۴۶۱,۶۰۹
۱۳۹۳/۰۸/۳۰	۱,۳۲۲,۷۹۹,۲۴۵,۸۲۶	۱,۳۵۳,۴۵۹,۰۳۷,۱۰۸	۲,۶۷۶,۲۵۸,۲۸۲,۹۳۴
۱۳۹۳/۰۹/۳۰	۱,۵۹۴,۵۰۲,۱۹۹,۷۹۹	۱,۶۷۰,۴۳۸,۲۵۲,۵۲۴	۳,۲۶۴,۹۴۰,۴۵۲,۳۲۳
۱۳۹۳/۱۰/۳۰	۳۸۸,۲۲۲,۶۲۱,۸۱۹	۴۷۴,۵۶۷,۶۳۸,۷۵۶	۸۶۲,۷۹۰,۲۶۰,۵۷۵
۱۳۹۳/۱۱/۳۰	۲,۸۳۰,۹۷۱,۱۸۱,۰۲۳	۲,۰۵۳,۵۱۰,۱۲۱,۰۹۹	۴,۸۸۴,۴۸۱,۳۰۲,۱۲۲
۱۳۹۳/۱۲/۳۰	۲,۴۱۵,۲۹۱,۶۱۲,۵۳۲	۲,۵۴۷,۴۲۴,۷۶۷,۰۸۳	۴,۹۶۲,۷۱۶,۳۷۹,۶۱۵
۱۳۹۴/۰۱/۳۱	۱,۵۰۰,۹۹۰,۲۶۲,۹۵۴	۱,۵۰۲,۹۲۳,۷۵۸,۱۵۹	۳,۰۰۳,۹۱۴,۰۲۱,۱۱۳
۱۳۹۴/۰۲/۳۱	۴۵۵,۳۷۶,۷۹۶,۴۶۰	۱۴۵,۵۹۳,۵۷۵,۴۴۶	۶۰۰,۹۷۰,۳۷۱,۹۰۶
۱۳۹۴/۰۳/۳۱	۶۴۷,۱۰۹,۲۶۶,۲۸۲	۱۸۱,۸۲۰,۱۶۴,۱۳۸	۸۲۸,۹۲۹,۴۳۰,۴۲۰
۱۳۹۴/۰۴/۳۱	۱۱۱,۴۹۸,۹۱۹,۵۰۸	۸۷,۴۳۳,۳۵۱,۳۳۳	۱۹۸,۹۳۲,۲۷۰,۸۴۱
مجموع	۱۹,۴۴۱,۳۱۷,۱۶۶,۶۵۲	۱۶,۷۲۴,۴۶۸,۴۴۷,۷۷۶	۳۶,۱۶۵,۷۸۵,۶۱۴,۴۲۸

در جدول زیر نماد با بیشترین ارزش معاملات خرید و بیشترین ارزش معاملات فروش آورده شده است.

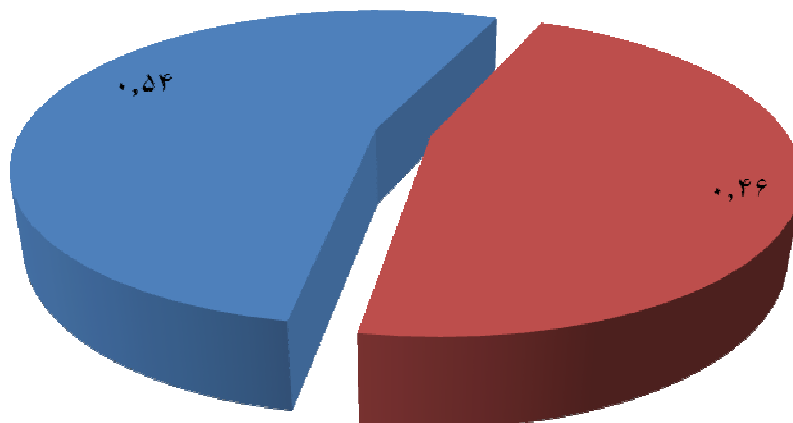
رتبه بندی بر مبنای بیشترین ارزش فروش			رتبه بندی بر مبنای بیشترین ارزش خرید		
رتبه در بخش خرید	ارزش معاملات فروش	نماد	رتبه	ارزش معاملات خرید	نماد
۲	۱,۳۹۳,۰۶۵,۳۳۸,۱۱۷	مینا	۱	۱,۳۶۵,۵۵۷,۹۹۷,۷۳۷	خودرو
۳	۹۵۹,۴۸۴,۸۲۱,۷۷۰	همراه	۲	۱,۳۴۸,۴۴۵,۸۹۰,۴۷۷	مینا
۵	۸۹۱,۷۶۰,۰۹۶,۵۳۷	فارس	۳	۱,۰۳۲,۲۹۵,۲۶۱,۰۰۵	همراه
۱	۸۵۶,۰۰۳,۸۷۳,۰۰۹	خودرو	۴	۱,۰۱۵,۶۵۰,۹۳۸,۴۴۳	سپاس
۴	۷۹۸,۷۰۶,۳۱۲,۷۴۴	سپاس	۵	۹۹۵,۲۲۹,۳۹۴,۸۵۱	فارس
۶	۶۰۰,۴۳۹,۳۲۵,۸۸۳	فولاد	۶	۸۱۹,۸۹۰,۶۶۵,۶۹۷	فولاد
۷	۵۹۷,۳۴۸,۲۴۰,۴۴۸	پارسان	۷	۸۱۶,۶۲۰,۱۵۳,۸۶۷	پارسان
۸	۵۶۲,۸۴۹,۶۸۲,۸۷۶	تاپیکو	۸	۷۱۹,۳۳۷,۶۶۸,۲۴۴	تاپیکو
۹	۵۶۰,۲۸۹,۶۵۳,۳۷۸	وبملت	۹	۶۱۱,۶۱۴,۳۸۸,۱۱۷	وبملت
۱۳	۵۰۵,۳۵۶,۵۳۱,۳۶۳	سایپا	۱۰	۴۹۱,۰۴۲,۹۳۶,۳۶۰	صامید
۱۰	۴۹۱,۹۹۰,۷۲۶,۳۰۳	صامید	۱۱	۴۸۳,۱۳۷,۱۱۶,۰۵۰	صادرات
۱۲	۴۴۱,۶۷۰,۱۴۶,۴۶۲	وصندوق	۱۲	۴۷۰,۱۹۲,۹۶۸,۸۳۹	وصندوق
-	۴۲۳,۸۳۳,۸۲۴,۳۱۸	اخبار	۱۳	۴۶۶,۰۹۶,۴۶۱,۵۲۶	سایپا
۱۵	۳۶۰,۷۲۰,۲۱۷,۷۸۱	تپیکو	۱۴	۴۶۵,۲۰۳,۲۱۶,۴۷۹	غدیر
-	۳۲۶,۵۲۶,۰۰۲,۹۹۸	امید	۱۵	۳۸۱,۹۴۳,۳۴۲,۷۵۱	تپیکو

نسبت ارزش معاملات بیست نماد برتر به شرح نمودار زیر است.

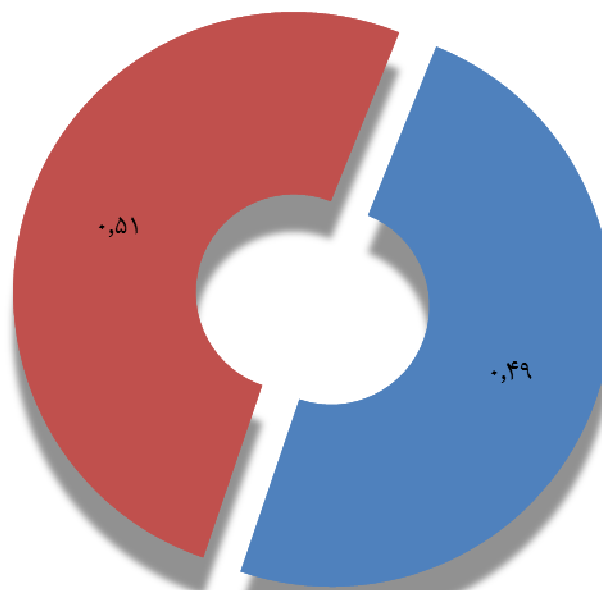


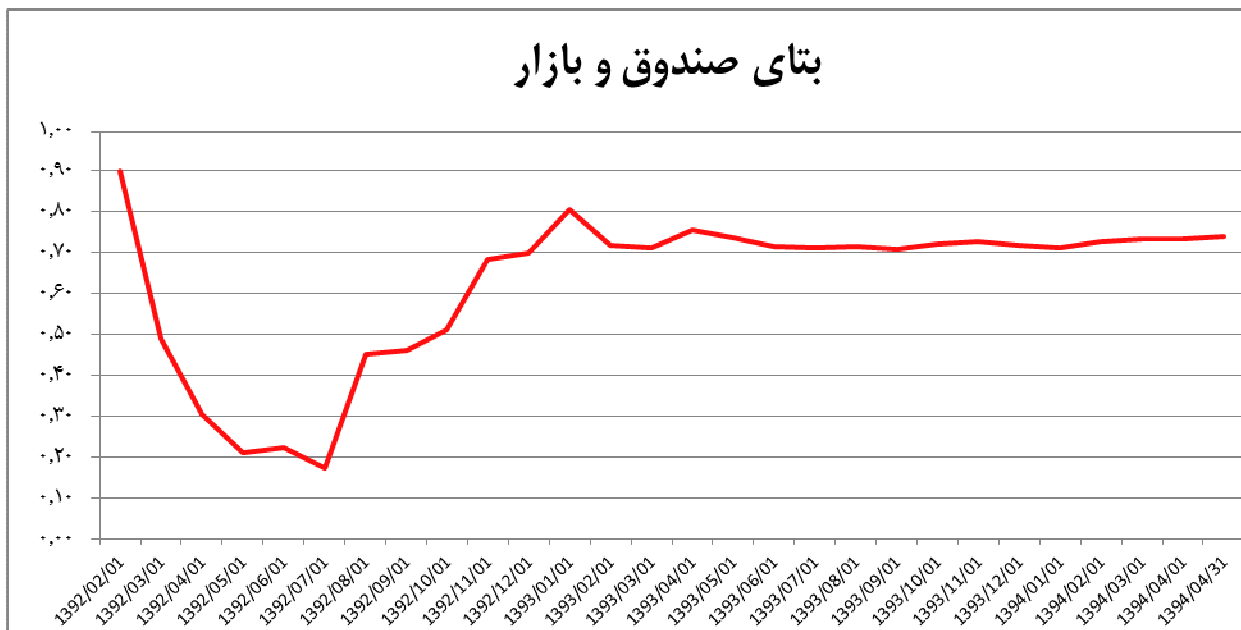
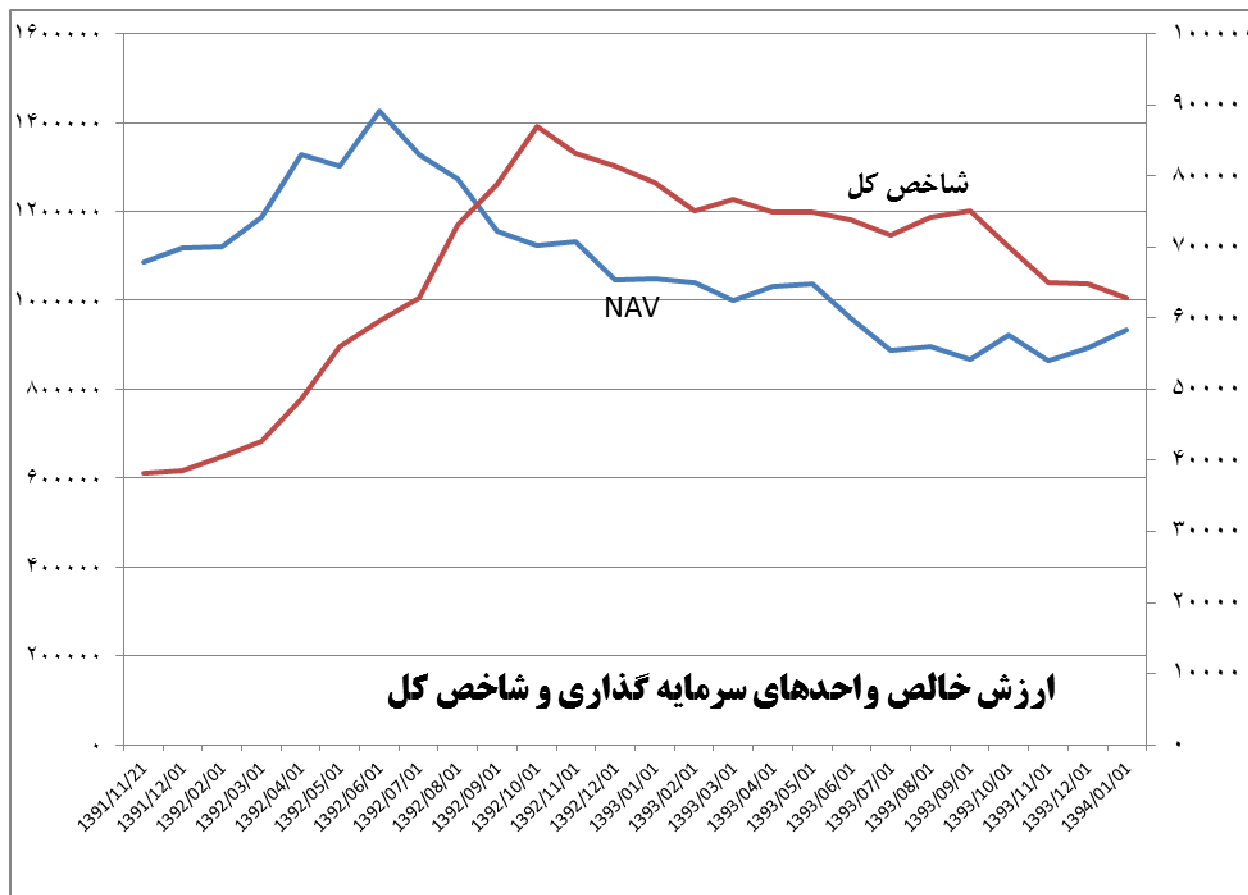
از کل معاملات صندوق مبلغ ۱۹.۴۴۱ میلیارد ریال خرید و مبلغ ۱۶.۷۲۴ میلیارد ریال فروش در سهام بوده است.

ارزش کل معاملات خرید صندوق ■ ارزش کل معاملات فروش صندوق



ارزش معاملات خرید در اوراق ■ ارزش معاملات فروش در اوراق





تغییر مدیریت صندوق:

براساس مجمع عمومی برگزار شده در تاریخ ۱۳۹۳/۸/۱۷ مدیریت صندوق توسعه بازار سرمایه به مرکز مالی ایران واگذار شد که پس از ثبت تغییرات در مرجع ثبت شرکتها از تاریخ ۱۳۹۳/۱۰/۱۵ صندوق رسماً به مرکز تحویل شد. طی این مدت اهم اقدامات انجام شده به شرح زیر بوده است:

- انتقال ایستگاه معاملاتی صندوق توسعه به مرکز مالی ایران
- استقرار گروه مدیران سرمایه گذاری و انجام معاملات صندوق
- تسویه اوراق تبعی
- پیگیری وصول مطالبات صندوق به میزان ۲۸۶ میلیارد ریال
- تدوین استراتژی های صندوق توسعه
- راه اندازی سایت صندوق توسعه
- برگزاری ۵ جلسه با دارندگان واحدهای صندوق توسعه
- ارائه گزارش صندوق به هیئت مدیره محترم سازمان بورس و اوراق بهادار
- تزریق ۱۰۰۰ میلیارد ریال منابع جدید
- راه اندازی صندوق سپاس